



95
YEARS

ALL NEW
MG 6

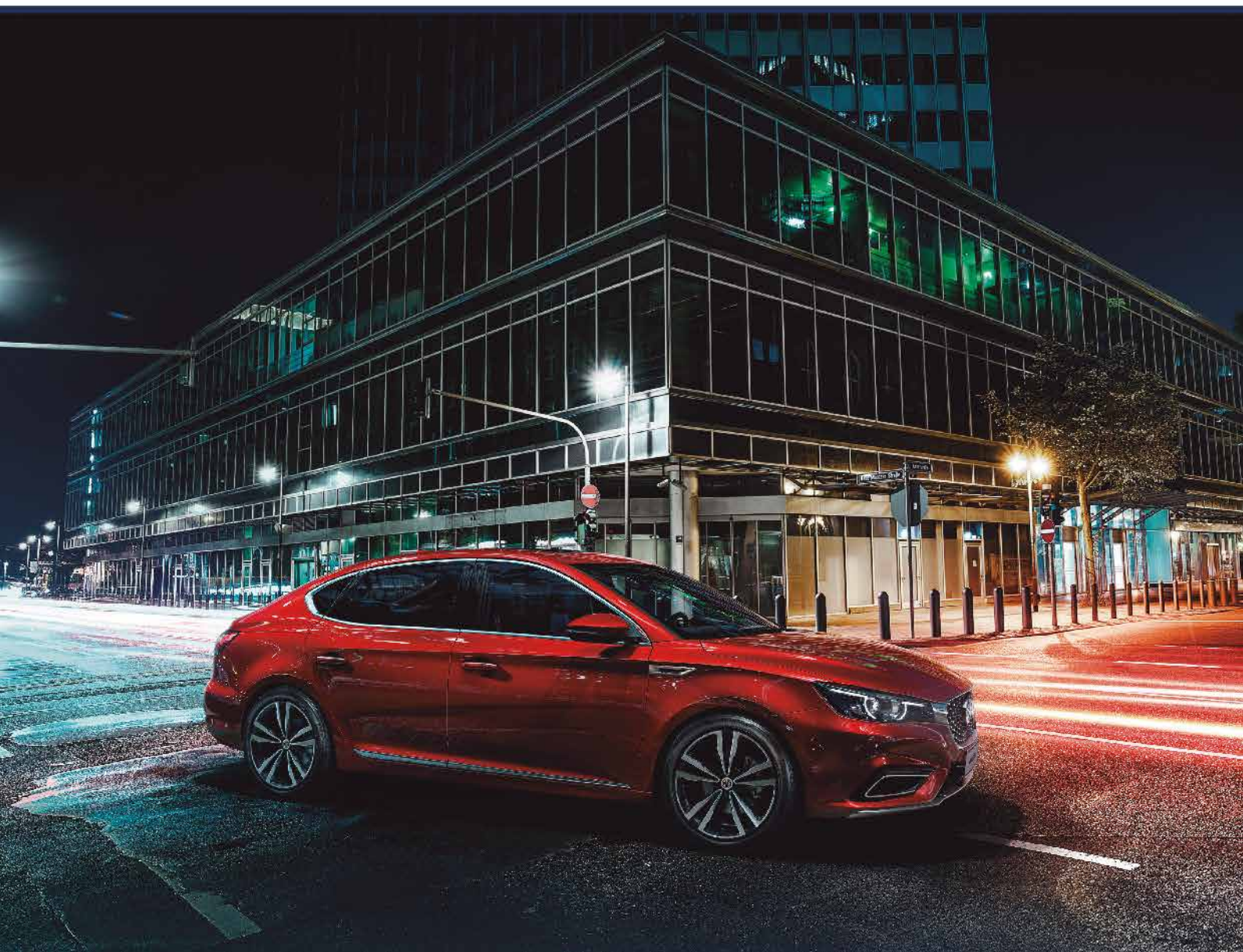


EXTERIOR

Faros delanteros halógenos	•	•	•
Luces LED diurnas	•	•	•
Luces traseras LED	•	•	•
Espejos laterales eléctricos con señalizador incorporado	•	•	•
Doble salida de escape	•	•	•

SEGURIDAD

Sistémica electrónico de estabilidad (ESP)	•	•	•
Sistema antibloqueo de frenos (ABS)	•	•	•
Distribución eléctrica de la fuerza de frenado (EBD)	•	•	•
Control de Frenado en Curva (CBC)	•	•	•
Control de tracción (TCS)	•	•	•
Asistencia de arranque en pendientes (HHC)	•	•	•
Sistema de eliminación de agua en frenos (BDW)	•	•	•
Asistente frenado de emergencia (EBA)	•	•	•
Autohold	•	•	•
Doble airbag frontal	•	•	•
Airbags laterales	•	•	•
Cinturones de seguridad delanteros con pretensionador	•	•	•
Cinturones de seguridad delanteros con altura ajustable	•	•	•
Anclajes ISOFIX® (2) en asientos traseros	•	•	•
Recordatorio de cinturón de seguridad del conductor	•	•	•
Recordatorio de cinturón de seguridad del copiloto	•	•	•
Recordatorio de cinturón de seguridad Asientos Traseros	•	•	•
Cierre automático de puertas	•	•	•
Freno de mano eléctrico (EPB)	•	•	•
Luces de emergencia parpadeantes	•	•	•



EQUIPAMIENTO INTERIOR

	Digital	Control climático dual	
Aire acondicionado		•	•
Sunroof con sistema antiapriete		•	•
Volante multifunción	•	•	•
Control crucero		•	•
Botón de encendido		•	•
Sistema de apertura de puertas a distancia	•	•	•
Ventana del conductor con sistema "one-touch"	•	•	•
Sistema de luces "Follow me home"	•	•	•
Palanca de cambios deportiva forrada en ecocuero		•	•
Viseras frontales con espejo y luz		•	•
Entrada de 12v	•	•	•
Compartimiento para anteojos	•	•	•
2 Puertos USB para datos y carga	•	•	•
Tapiz de los asientos en ecocuero		•	•
Asientos traseros abatibles 60/40	•	•	•
Asiento conductor con ajuste manual de 6 posiciones	•	•	•
Asiento copiloto con ajuste manual de 4 posiciones	•	•	•
Apoyabrazos central		•	•
Volante de ecocuero	•	•	•
Cámara de retroceso	•	•	•
Sensores de retroceso	•	•	•

CONECTIVIDAD

Pantalla touch de 8" con Apple CarPlay®	•	•	•
6 Parlantes	•	•	•
Bluetooth®	•	•	•
Computador a bordo	•	•	•



PARÁMETROS BÁSICOS

Largo/Ancho/Alto (mm)	4.695* 1.848* 1.462	
Distancia entre ejes (mm)	2715	
Peso en vacío (Kg)	1,300	1,320
Capacidad maletero (L)	424 / 1170	
Capacidad estanque (L)	50	

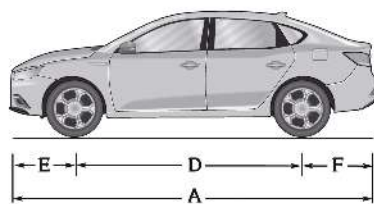
MOTOR

Cilindrada (cc)	1490	
Motor	SGE 1.5T Plus	
Potencia (Hp/rpm)	166 / 5.500	
Torque (Nm/rpm)	250 / 1700-4300	
Transmisión	6 MT	7 DCT
Velocidad máxima (Km/h)	210	
Aceleración 0 - 100 Km/h	8,5s	
Emisión	EURO V	

SUSPENSIÓN Y FRENOS

Suspensión	Delantera McPherson / Trasera Multi-link con barra estabilizadora	
Frenos (delanteros / traseros)	Discos ventilados / Discos sólidos	
Dirección	Eléctrica	
Llantas	Aleación 16"	Aleación 17"
Neumáticos	205/55 R16	215/50 R17
Neumático de repuesto temporal	•	•

Colores exteriores



Rojo / Negro / Blanco / Gris

Ítems, unidades	Parámetros
Largo total A, mm	4695
Largo total B, mm	1848
Altura total C (sin carga, excluyendo el portaequipajes), mm	1462
Distancia entre ejes D, mm	2715
Alero frontal E, mm	965
Alero trasero F, mm	1015



Asientos de cuero



Luces Delanteras Led



Controles al volante

Motor 1.5 Turbo 166 HP

